

# Broschüre A5, quer mit Umschlag

DIN A5 (210 x 148 mm)

## Umschlag Broschüre

**Broschüre (geschl.):** 210 x 148 mm

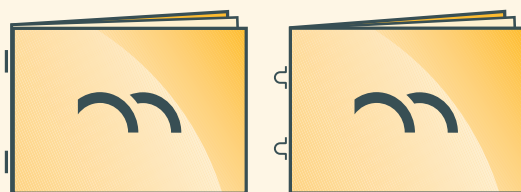
Endformat

**Broschüre (offen):** 210 x 296 mm

**Datenformat:** 216 x 303 mm

(offenes Endformat + 3 mm Beschnitt)

### Heftungs-Varianten:



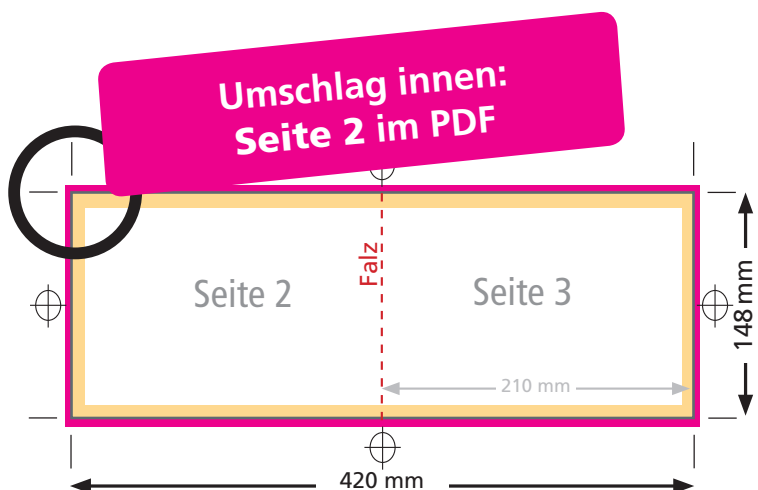
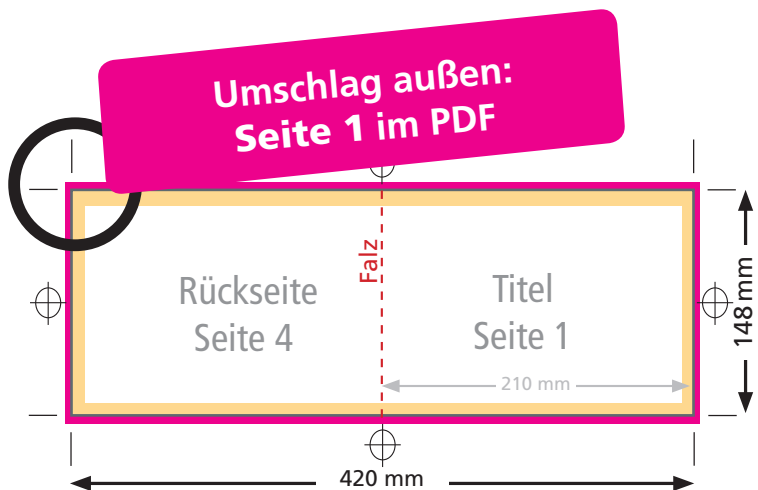
2-fach Rückenstich

2-fach Ringösen

Lochung möglich:

- 2-fach
- 4-fach

**Umschlag: 1 PDF fertig montiert  
mit 2 Seiten anliefern**



# Broschüre A5, quer mit Umschlag

DIN A5 (210 x 148 mm)

## INHALT Broschüre

**Broschüre (geschl.):** 210 x 148 mm

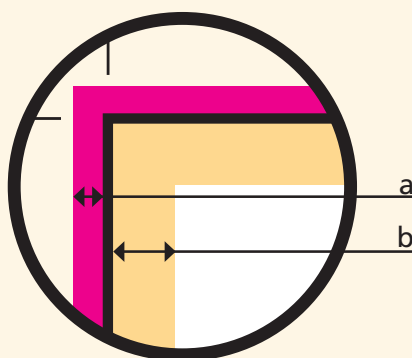
Endformat

**Broschüre (offen):** 210 x 296 mm

**Datenformat:** 216 x 154 mm

(offenes Endformat + 3 mm Beschnitt)

### Wichtige Hinweise:



#### a) Beschnitt: 3 mm

Erweitern Sie Bilder, Flächen sowie Grafiken, die bis zum Rand gehen, um die Beschnittzugabe. Dies vermeidet weiße Ränder durch Schneidetoleranzen.

#### b) Sicherheitsabstand: 4 - 5 mm

Empfohlener Abstand von Texten und nicht angeschnittenen Objekten zur Formatkante.

Bei Texten oder Bildern, die nicht angeschnitten werden sollen, empfiehlt sich ein ausreichender Abstand zur Formatkante (Sicherheitsabstand).

**Inhalt: 1 PDF** mit fortlaufend nummerierten Einzelseiten anliefern

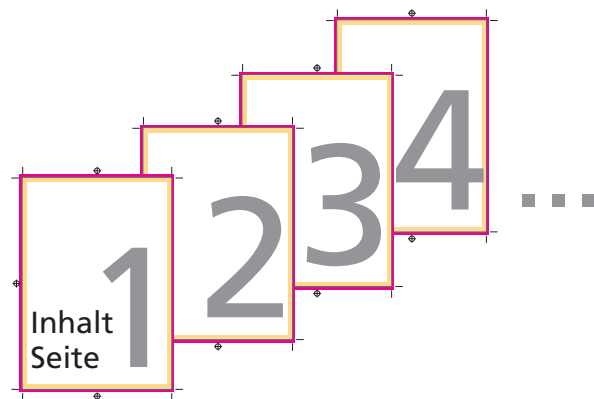


### Datenhinweis:

Laden Sie pro Broschüre **2 Dateien** mit mehreren Seiten hoch.

**Datei 1:** Umschlag fertig montiert (U4 + U1 / U2 + U3) anlegen, siehe Zeichnung Seite 1.

**Datei 2:** Den gesamten Inhalt der Broschüre als fortlaufende Einzelseiten anlegen und in einer PDF-Datei hochladen.



Daten immer in Originalgröße mit 100 %. Achten Sie darauf, dass alle Seiten die gleiche Größe haben, mittig zentriert ausgegeben sind. Die PDF-Datei eindeutig benennen.

Die Anzahl der Seiten muss mit der Bestellung übereinstimmen (Leerseite = Vakatsseite).