

Broschüre A4, quer mit Umschlag

DIN A4 (297 x 210 mm)

Umschlag Broschüre

Broschüre (geschl.): 297 x 210 mm

Endformat

Broschüre (offen): 594 x 210 mm

Datenformat: 600 x 216 mm

(Endformat + 3 mm Beschnitt)

Heftungs-Varianten:



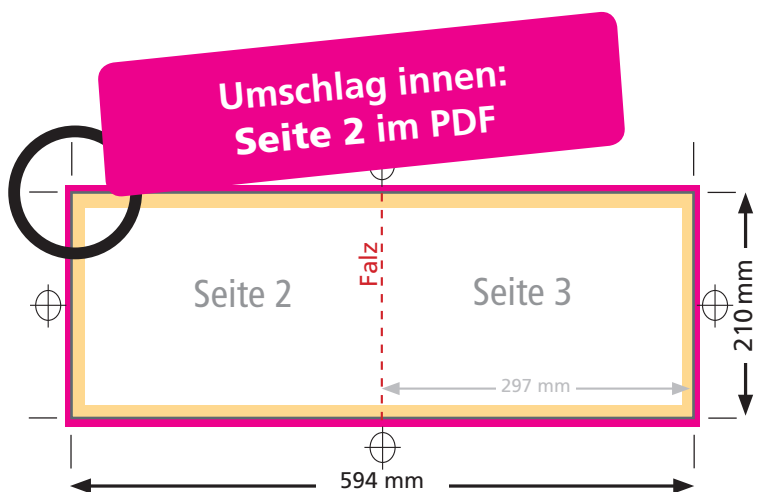
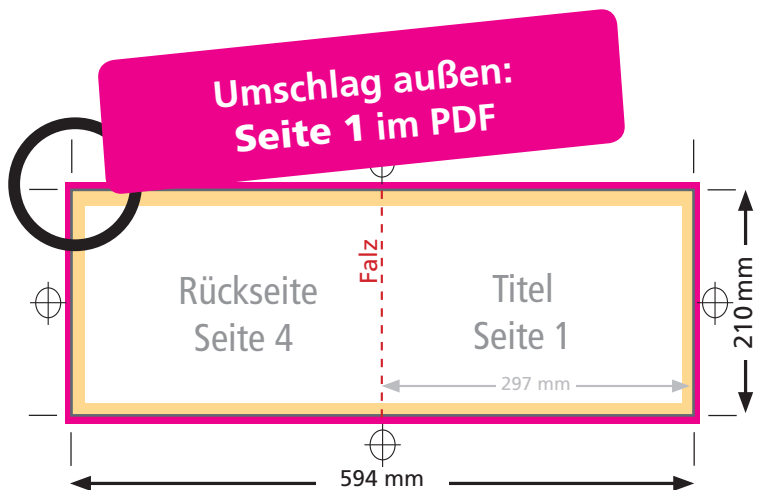
2-fach Rückenstich

2-fach Ringösen

Lochung möglich:

- 2-fach
- 4-fach

**Umschlag: 1 PDF fertig montiert
mit 2 Seiten anliefern**



Broschüre A4, quer mit Umschlag

DIN A4 (297 x 210 mm)

INHALT Broschüre

Broschüre (geschl.): 297 x 210 mm

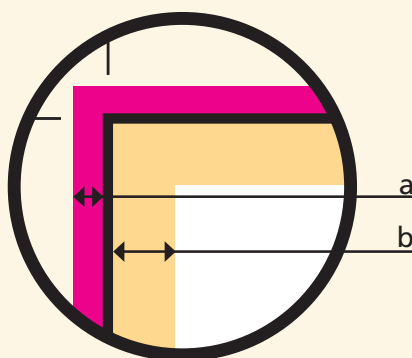
Endformat

Broschüre (offen): 297 x 420 mm

Datenformat: 303 x 216 mm

(Endformat + 3 mm Beschnitt)

Wichtige Hinweise:



a) Beschnitt: 3 mm

Erweitern Sie Bilder, Flächen sowie Grafiken, die bis zum Rand gehen, um die Beschnittzugabe. Dies vermeidet weiße Ränder durch Schneidetoleranzen.

b) Sicherheitsabstand: 4 - 5 mm

Empfohlener Abstand von Texten und nicht angeschnittenen Objekten zur Formatkante.

Bei Texten oder Bildern, die nicht angeschnitten werden sollen, empfiehlt sich ein ausreichender Abstand zur Formatkante (Sicherheitsabstand).

Inhalt: 1 PDF mit fortlaufend nummerierten Einzelseiten anliefern

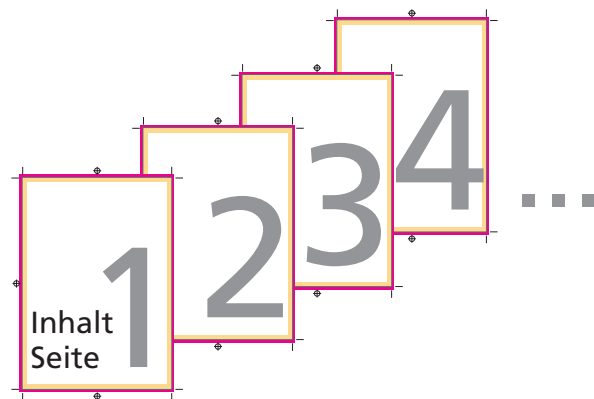


Datenhinweis:

Laden Sie pro Broschüre **2 Dateien** mit mehreren Seiten hoch.

Datei 1: Umschlag fertig montiert (U4 + U1 / U2 + U3) anlegen, siehe Zeichnung Seite 1.

Datei 2: Den gesamten Inhalt der Broschüre als fortlaufende Einzelseiten anlegen und in einer PDF-Datei hochladen.



Daten immer in Originalgröße mit 100 %. Achten Sie darauf, dass alle Seiten die gleiche Größe haben, mittig zentriert ausgegeben sind. Die PDF-Datei eindeutig benennen.

Die Anzahl der Seiten muss mit der Bestellung übereinstimmen (Leerseite = Vakatsseite).